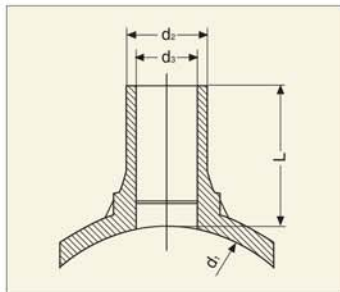


## Патрубок-накладка типа Top-Loading



Максимально  
допустимое рабочее  
давление 10 бар (газ)

$d_1$	$d_2$	$d_3$	Артикул	L	Масса кг/шт.
250-560	32	20	<b>615 465</b>	109	0,621
250-560	63	46	<b>615 466</b>	109	0,676
250-560	90	60	<b>615 850</b>	111	0,770